

## Utiliser VNC en liaison avec d'autres applications

VNC peut être utilisé conjointement avec d'autres applications pour réaliser les mêmes opérations de contrôle à distance réalisées avec Ultr@VNC Single Click seul : ces solutions, parfois moins faciles à mettre en œuvre, présentent l'avantage de fonctionner le plus souvent dans les cas où l'ordinateur à contrôler est difficilement accessible (derrière un proxy par exemple).

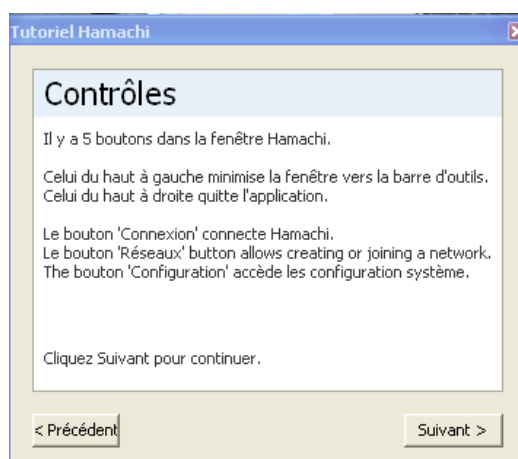
### Utiliser VNC et Hamachi pour contrôler un ordinateur à distance

Le logiciel Hamachi permet de créer un réseau local accessible à tous depuis Internet. Hamachi offre toutes les garanties de sécurité nécessaires pour une connexion point par point et sa mise en œuvre est simple. La première étape consiste à installer Hamachi sur les deux ordinateurs, le poste de l'assistant (Ultr@VNC Client - viewer) et le poste de l'assisté (Ultr@VNC Serveur), à créer un réseau et à mettre les deux ordinateurs en relation.

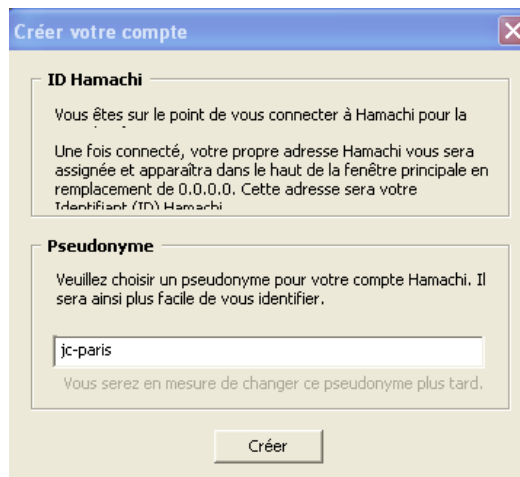
#### Etape 1 : installation de Hamachi

Hamachi est téléchargé depuis le site <http://www.hamachi.cc> :

1. Installer le programme et cliquez sur le bouton **Connecter** :

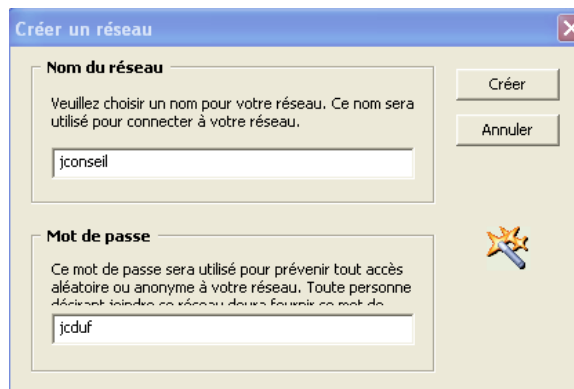



2. Création de votre compte : entrez votre pseudonyme :

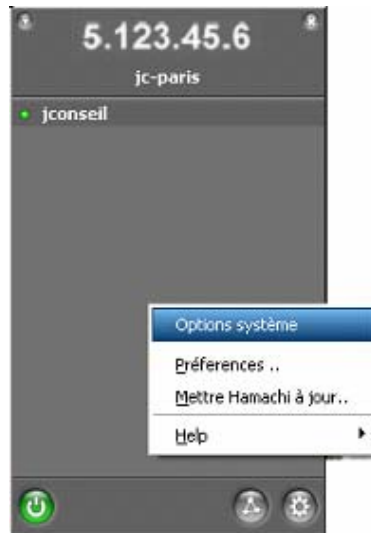


3. Création de votre réseau : cliquez sur le bouton **Créer ou joindre des réseaux** :

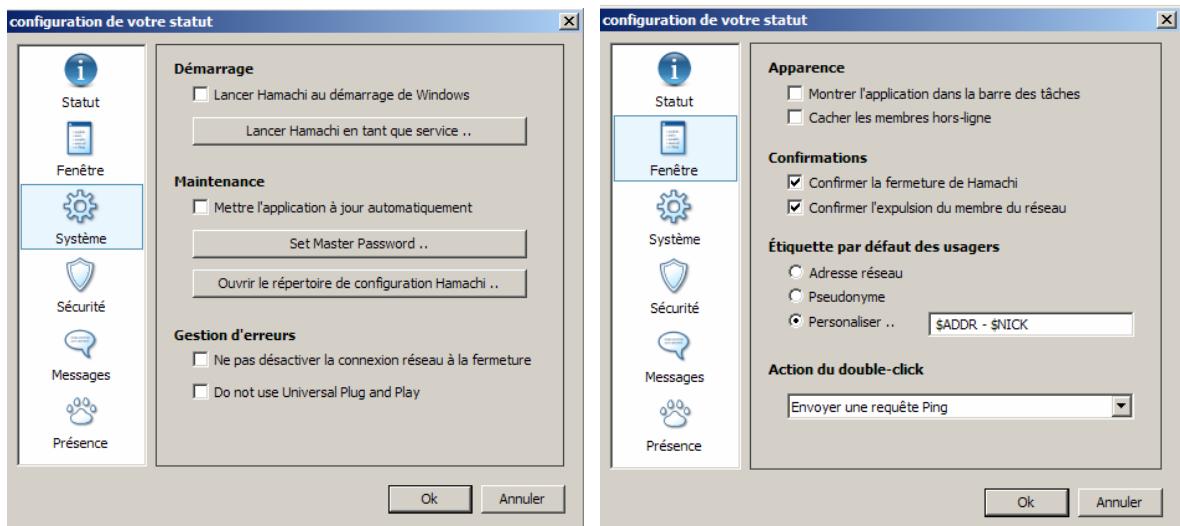
- a) Sélectionnez le sous-menu **Créer un réseau** ;
- b) Saisissez un nom pour votre réseau ;
- c) Saisissez un mot de passe pour protéger votre réseau et cliquez sur le bouton **Créer** :



Pour accéder aux commandes qui permettent de configurer le logiciel, cliquez sur le bouton  **Configuration**, puis sur **Préférences...**



Depuis les différents panneaux de commandes de la fenêtre **Configuration de votre statut**, vous pouvez configurer et personnaliser les conditions d'utilisation de Hamachi :



Hamachi est installé sur les deux ordinateurs, celui de l'assistant et celui de l'assisté. Une fois les installations terminées, les deux ordinateurs sont mis en relation celui de l'assistant (ici adresse 5.123.45.6 jc-paris) et celui de l'assisté (ici adresse 5.91.13.456 jcd) :



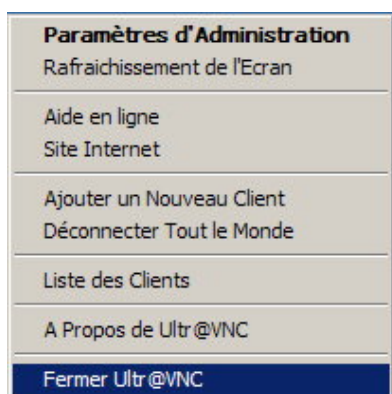
Lorsque vous êtes connecté au serveur Hamachi, votre identifiant apparaît en blanc tandis que vos correspondants hors connexion apparaissent en gris : en cliquant avec le bouton droit de la souris sur le nom d'un correspondant connecté, il est possible d'envoyer un ping à ce dernier, de le bloquer (commande **Bloquer**) ou de l'expulser (commande **Expulser**).

## Etape 2 : installation de VNC

UltraVNC est chargé sur le [site](#) et installé comme précédemment sur les deux ordinateurs (fichier UltraVNC-102-Setup-Fr.exe).

## Etape 3 : démarrage du module serveur et connexion sur le réseau Hamachi

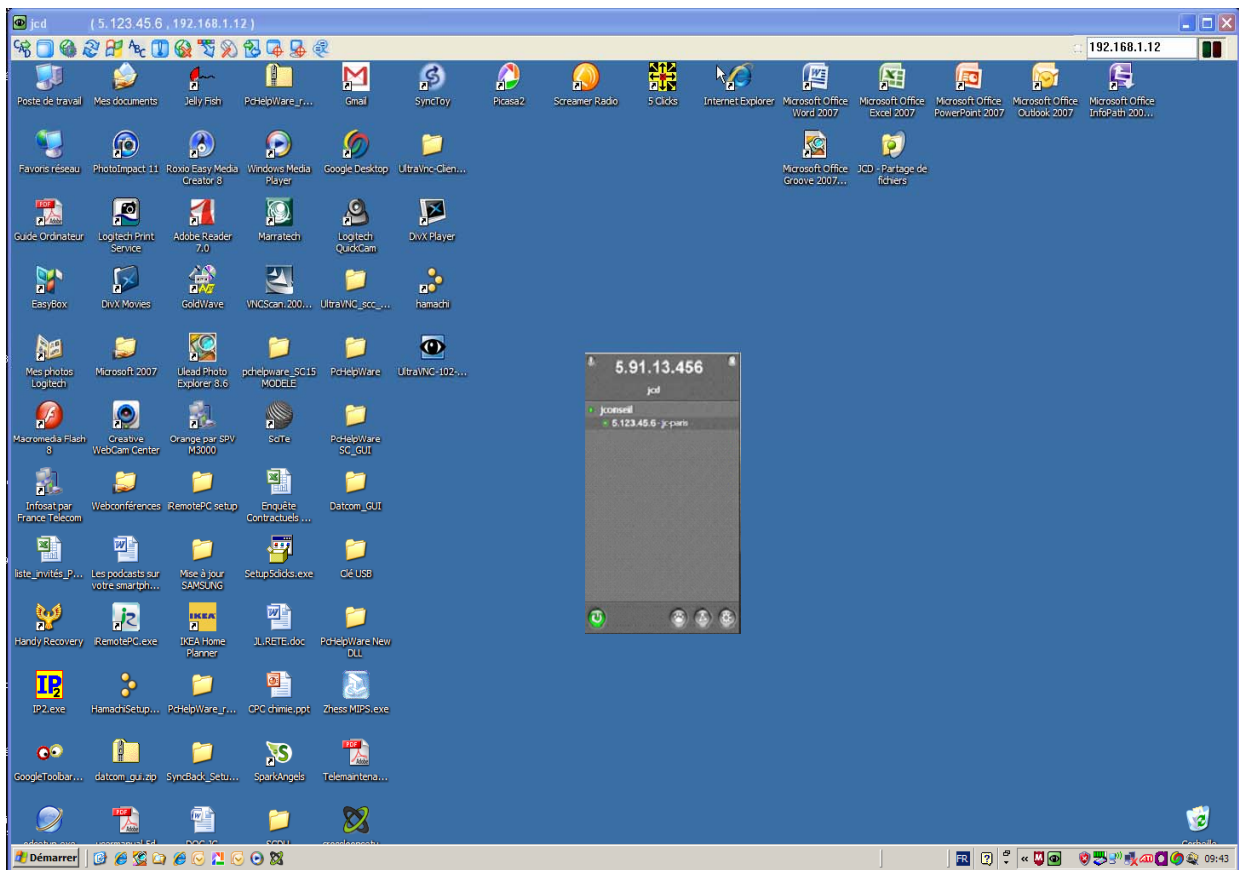
Sur l'ordinateur à contrôler (assisté), cliquez sur **Démarrer/Tous les programmes/Ultr@VNC Server**. L'icône UltraVNC Serveur (œil bleu) apparaît sur la barre des tâches près de l'horloge. Sur cette icône, cliquer avec le bouton droit de la souris et sélectionner **Ajouter un nouveau Client** :



Saisissez l'adresse IP de l'ordinateur qui va prendre le contrôle (assistant), adresse donnée pour le réseau Hamachi (ici 5.123.45.6 jc-paris). Cliquez ensuite sur **OK** :



L'écran de contrôle Ultr@VNC vous permet d'assister l'ordinateur distant :

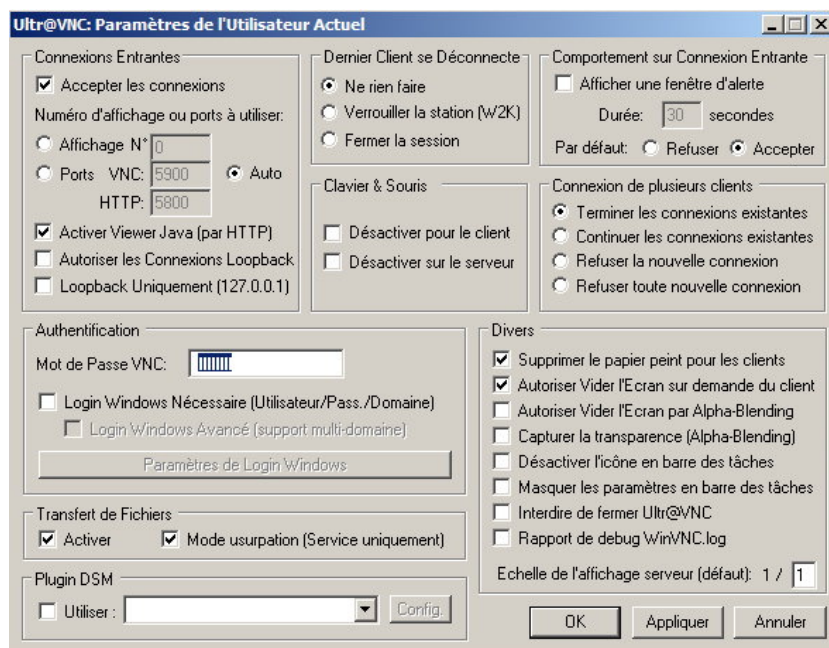


Cette procédure permet de lancer le contrôle depuis l'ordinateur contrôlé. Une procédure de contrôle identique peut être lancée sur le réseau Hamachi depuis l'ordinateur assistant :

1. Sur l'ordinateur (assisté), cliquez sur **Démarrer/Tous les programmes/Ultr@VNC Server**. L'icône UltraVNC Serveur (œil bleu) apparaît sur la barre des tâches près de l'horloge :

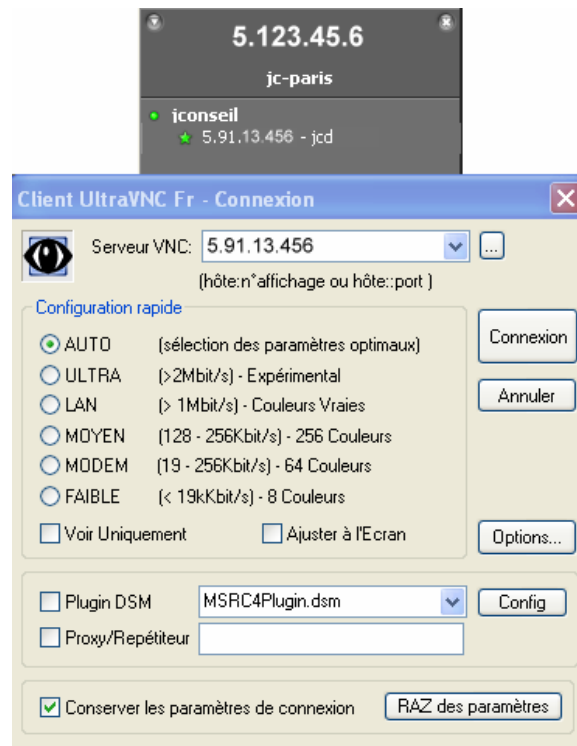


Un clic droit sur l'icône Ultr@VNC donne accès au tableau des **Paramètres de l'Utilisateur Actuel** :



Entrer un **Mot de passe VNC** et validez l'ensemble des options par **OK** ;

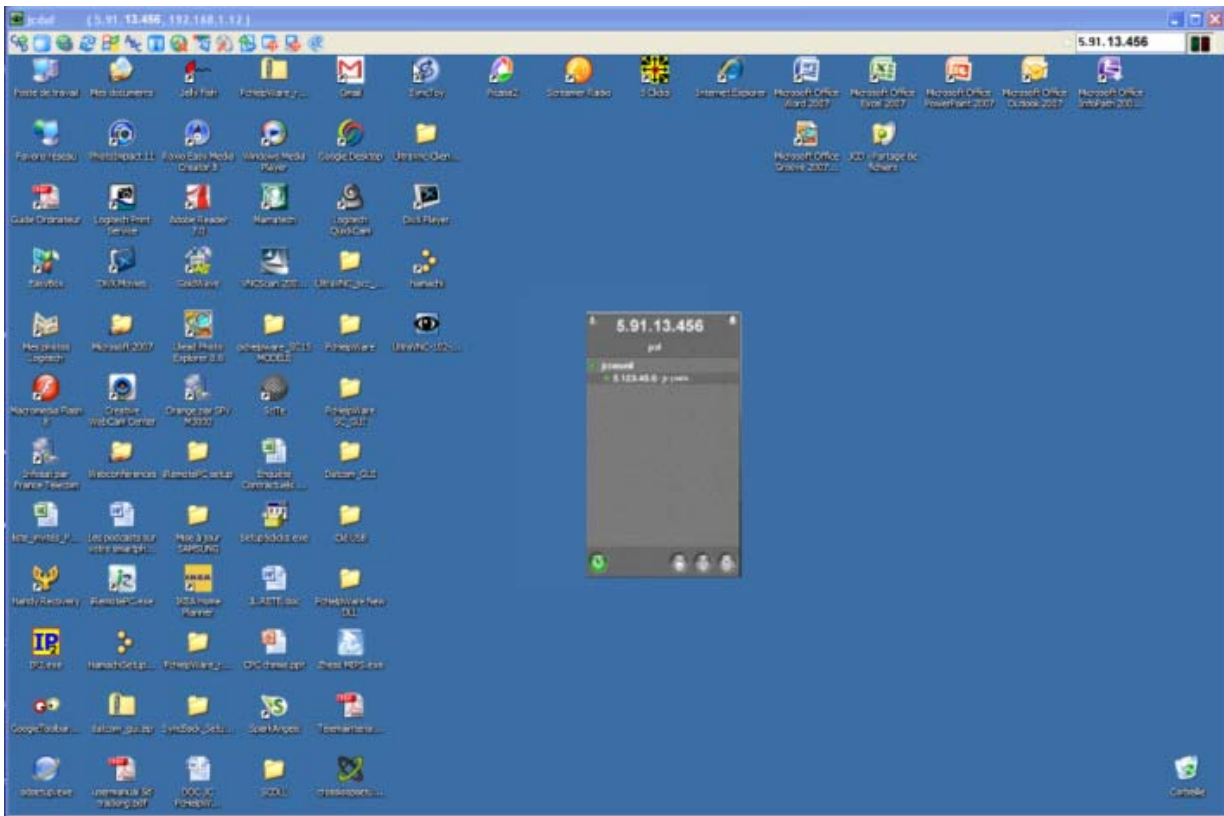
2. Sur votre ordinateur (assistant), cliquez sur **Démarrer/Tous les programmes/ UltraVNC/Client UltraVNC** et Entrer l'adresse IP de l'ordinateur distant à contrôler, adresse donnée par le réseau Hamachi (assisté – ici 5.91.13.456) :



Entrer le mot de passe indiqué précédemment pour le Serveur, puis valider la commande **Connexion** :



Il apparaît l'écran de contrôle UltraVNC à partir duquel vous assurez le contrôle de l'ordinateur distant (assisté) :



Jean-Claude Dufresne

[jcdestinator@gmail.com](mailto:jcdestinator@gmail.com)

Avril 2007

Droits réservés  
Impression  
Mot de passe : jcd