

# Autres solutions de contrôle à distance d'utilisation gratuite

## LogMeIn

LogMeIn peut être chargé depuis le site <https://secure.logmein.com/home.asp> et employé gratuitement pour une utilisation non commerciale :

The screenshot shows the LogMeIn website homepage. At the top, there is a navigation menu with links for 'Accueil', 'Entreprise', 'Produits', 'Tarification', 'Assistance', 'Labs', and 'Contact'. The main heading reads 'Plus de 15 millions d'utilisateurs sont d'accord. Accès à distance, sauvegarde et solutions d'assistance rapides, faciles et sécurisés.' Below this is a 'Créer un compte' button. A row of four product tiles is displayed: 'LogMeIn Rescue' (Administration et assistance), 'LogMeIn IT Reach' (Access à distance), 'LogMeIn Pro' (Access à distance), and 'LogMeIn Backup' (Sauvegarde). A green button says 'Recevoir LogMeIn Free Cliquez ici'. The 'Nouveautés' section features 'Derniers communiqués de presse' and 'Derniers articles'. A 'Produit choisi' box highlights 'LogMeIn rescue' with the text 'Assistance immédiate : accédez à des PC distants sans installation préalable de logiciel'. The footer contains a 'Politique de confidentialité' link, copyright information for 2003-2007 LogMeIn, Inc., and a language dropdown set to 'Français'.

Pour utiliser **LogMeIn Free**, il est nécessaire de créer un compte utilisateur :

The screenshot shows the LogMeIn account creation page. At the top, there is a navigation menu with links for 'Accueil', 'Entreprise', 'Produits', 'Tarification', 'Assistance', 'Labs', and 'Contact'. The main heading reads 'Recevez LogMeIn Free'. Below this is a section titled 'Essayez LogMeIn Pro gratuitement pendant 30 jours (ou 120 minutes, au premier des deux termes échus) et profitez directement de la liberté et du contrôle que vous fournit l'accès instantané à votre PC, de partout :'. A list of features is provided: 'Accès à distance', 'Transfert de fichier', 'Impression à distance', 'Solicitation de tiers', and 'Sécurité'. A section titled 'Utilisateur existant ?' asks the user to connect to their account. The main form is titled 'Nouvel utilisateur ? Créer un compte' and contains fields for 'E-mail', 'Mot de passe', and 'Confirmer le mot de passe'. A dropdown menu for 'J'envisage d'utiliser LogMeIn' is set to 'Pour mon(mes) ordinateur(s)'. A 'Créer un compte' button is at the bottom. The page also includes a 'Préférences concernant les e-mails reçus (facultatif)' section with checkboxes for 'Me tenir informé des mises à jour système planifiées et d'autres informations concernant LogMeIn et mon compte' and 'Me tenir informé des offres spéciales des partenaires LogMeIn'.

Vous recevez un email pour confirmer votre adresse et valider l'ouverture de votre compte :



**NE REPONDEZ PAS à cet e-mail, il s'agit d'un e-mail envoyé automatiquement et votre réponse ne sera pas reçue. Pour plus d'informations, contactez l'assistance clientèle de LogMeIn à l'adresse support@LogMeIn.com.**

**Merci pour votre inscription à LogMeIn (www.LogMeIn.com).**

Pour pouvoir continuer à utiliser votre compte LogMeIn, confirmez votre adresse e-mail en cliquant simplement ici :  
<https://secure.logmein.com/a?02PP4-1114636937>

Si le lien ne fonctionne pas, copiez cette adresse URL en entier et collez-la dans la barre d'adresse de votre navigateur :  
<https://secure.logmein.com/a?02PP4-1114636937>

Si vous ne parvenez pas à confirmer votre adresse e-mail dans les 7 jours qui suivent la réception de cet e-mail, l'accès à votre compte LogMeIn sera temporairement bloqué (une option sera mise à votre disposition lors de votre tentative de connexion, elle vous permettra de confirmer votre adresse e-mail).

Cordialement,

Assistance clientèle LogMeIn

• • • **LogMeIn, Inc.**  
www.LogMeIn.com | support@LogMeIn.com  
500 Unicorn Park Drive, Woburn, MA 01801

Cet e-mail a été envoyé à l'adresse jcdufresne@wanadoo.fr. Il s'agit de l'adresse indiquée lors de l'inscription à un compte sur <http://www.LogMeIn.com>. Elle est jugée indispensable à la communication et n'est indiquée dans aucune lettre d'information ou offre promotionnelle.

**NE REPONDEZ PAS à cet e-mail, il s'agit d'un e-mail envoyé automatiquement et votre réponse ne sera pas reçue. Pour plus d'informations, contactez l'assistance clientèle de LogMeIn à l'adresse support@LogMeIn.com.**

[Politique de confidentialité](#)

## Confirmation de l'e-mail

Pour vous connecter à votre compte et commencer à utiliser LogMeIn, entrez votre nom d'utilisateur et votre mot de passe en haut de cette page.

[Politique de confidentialité](#) [Conditions générales](#) [Utilisation acceptable](#) [Articles](#) [Forums](#)

Français

Copyright © 2003-2007 LogMeIn, Inc. Tous droits réservés.

Vous pouvez maintenant vous connecter et utiliser votre compte afin d'ajouter les ordinateurs que vous souhaitez contrôler ou assister :

## Mes ordinateurs

Produit	Groupe
Free/Pro/IT Reach	Tous les ordinateurs
<input type="button" value="Actualiser"/>	<a href="#">+ Ajouter un ordinateur</a>

**Aucun ordinateur n'a été ajouté à ce compte.**

Pour ajouter des ordinateurs à votre compte, cliquez sur le lien **Ajouter un ordinateur** dans le coin supérieur droit de cette boîte de message.

## Ajouter un ordinateur

### Sélectionner un produit LogMeIn



- Installer LogMeIn IT Reach sur cet ordinateur
- Déployer LogMeIn IT Reach sur un/des ordinateur(s) à distance [\[En savoir plus >\]](#)



- Installer LogMeIn Backup sur cet ordinateur
- Déployer LogMeIn Backup sur un/des ordinateur(s) à distance [\[En savoir plus >\]](#)

**FREE**

- Installer LogMeIn Free sur cet ordinateur [\[En savoir plus >\]](#)

**PRO**

- Installer LogMeIn Pro sur cet ordinateur [\[En savoir plus >\]](#)

Vous allez commencer par ajouter votre ordinateur afin de prendre le contrôle de ce dernier (ou utiliser ce dernier pour assister d'autres ordinateurs) et télécharger le logiciel sur votre ordinateur :

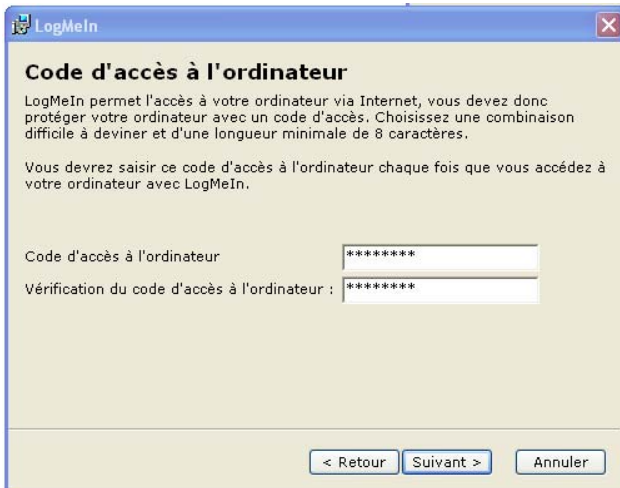
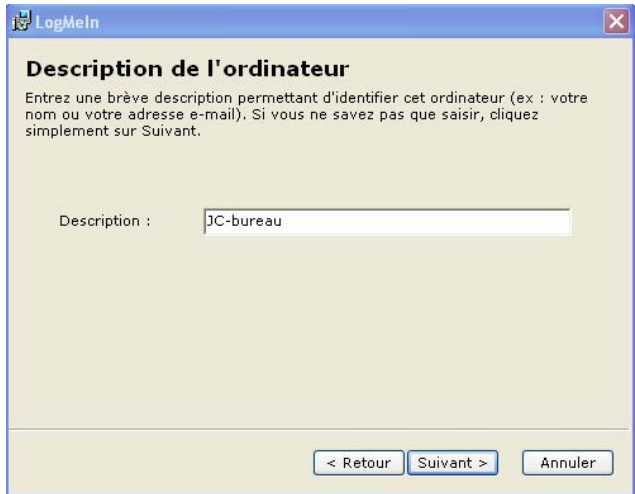
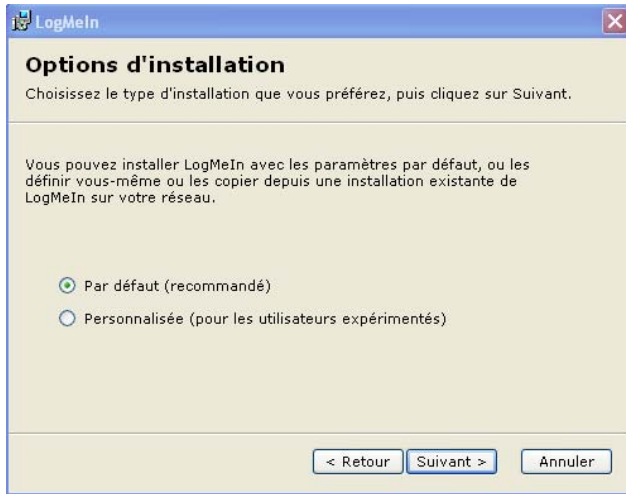
## Ajouter un ordinateur

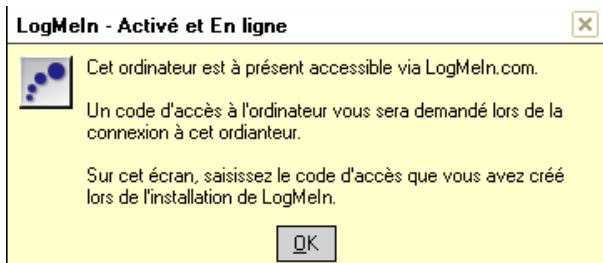
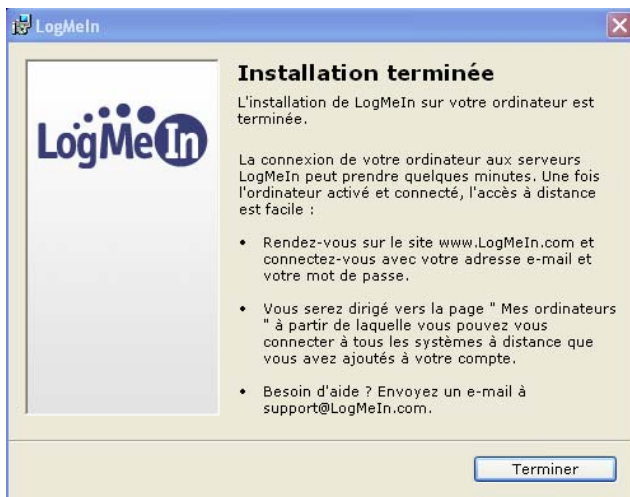
### Téléchargement du logiciel LogMeIn...

A l'invite de la boîte de dialogue, cliquez sur "Oui", "Exécuter" ou "Autoriser".

Téléchargement du logiciel LogMeIn...

Si la boîte de dialogue n'apparaît pas automatiquement, [cliquez ici](#) to continue.





Le logiciel une fois chargé, votre ordinateur est désormais accessible à distance avec le mot de passe que vous avez indiqué précédemment. Veuillez à utiliser la version gratuite du logiciel :

## Mes ordinateurs

Produit: Free Groupe: Tous les ordinateurs

Actualiser [+ Ajouter un ordinateur](#)

**Tous les ordinateurs (1 ordinateur, 1 connecté)**

Ordinateur	Produit	Paramètres
JC-bureau	Free	<a href="#">Modifier</a>

Il vous faut maintenant charger le logiciel sur l'ordinateur que vous souhaitez contrôler ou assister. Cette personne ouvre son navigateur Internet sur le site <https://secure.logmein.com/> et complète les renseignements correspondant à votre compte :



E-mail  Mot de passe   [Créer un compte](#)  
[Mot de passe oublié ?](#)

Le chargement du logiciel sur cet ordinateur est lancé automatiquement comme précédemment. Désormais il apparaît sur votre compte comme ordinateur connecté :

## Mes ordinateurs

Produit: Free/Pro/IT Reach Groupe: Tous les ordinateurs

Actualiser [+ Ajouter un ordinateur](#)

**Tous les ordinateurs (2 ordinateurs, 2 connecté)**

Ordinateur	Produit	Paramètres
JC-PARIS	Free	<a href="#">Modifier</a>
JC-portable	Free	<a href="#">Modifier</a>

Cliquez sur l'ordinateur que vous souhaitez contrôler ou assister :

## Mes ordinateurs

Produit: Free/Pro/IT Reach Groupe: Tous les ordinateurs

Actualiser [+ Ajouter un ordinateur](#)

Tous les ordinateurs (2 ordinateurs, 2 connecté)

Ordinateur	Produit	Paramètres
JC-PARIS	Free	<a href="#">Modifier</a>
JC-portable	Free	<a href="#">Modifier</a>

Connecté - Se connecter à cet ordinateur

Il vous est demandé d'autoriser l'installation d'un contrôle ActiveX :

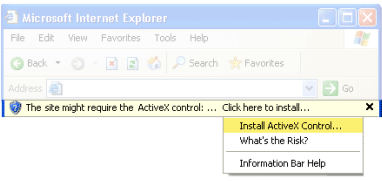
Ce site nécessite peut-être le module supplémentaire suivant : LogMeIn Remote Access Components publié par LogMeIn, Inc.'. Si vous faites confiance au site Web et au module, cliquez sur la barre supérieure jaune.

LogMeIn Simply Connected.™

Questions? Call 800.993.1790

Vous ne voyez pas la barre jaune ?  
[Cliquez ici pour continuer](#)

1. Cliquez sur la barre supérieure jaune.
2. Cliquez sur " Installer le contrôle ActiveX... " dans le menu déroulant.



3. Cliquez sur " Installer " lorsque l'avertissement de sécurité s'affiche.

Puis il vous est demandé de rentrer le mot de passe communiqué par votre correspondant (par téléphone ou email) pour accéder à son ordinateur et lancer la commande **Connexion** :

A présent connecté à JC-portable

Veuillez saisir le code d'accès actuel de cet ordinateur.

..... [Qu'est-ce?](#)

[Connexion](#) [Annuler](#) [Plus >>](#)

Les écrans suivants apparaissent :

### Vous êtes à présent connecté à distance au JC-portable

**Contrôle à distance**

Contrôlez votre ordinateur distant comme si vous étiez assis devant.

- » Affichage Plein écran
- » Contrôlez votre clavier et votre souris
- » Effectuez un copier-coller entre plusieurs PC

Ouvrez le contrôle à distance dans une nouvelle fenêtre [Aller >>](#)

**Préférences**

Définissez les préférences en fonction de vos besoins.

- » Occultation de l'écran distant
- » Fonctions de sécurité supplémentaires
- » Paramètres Réseau
- » Paramètres d'utilisation

[Aller >>](#)

**Aide**

Toutes les ressources dont vous avez besoin pour profiter pleinement de LogMeIn Pro.

- » Guide de démarrage
- » Compte détaillé
- » Informations de l'assistance clientèle
- » Feedback.

[Aller >>](#)

**Limited Time Special**

5 PCs for \$19.75/month or \$199.75/year

[Click for details](#)

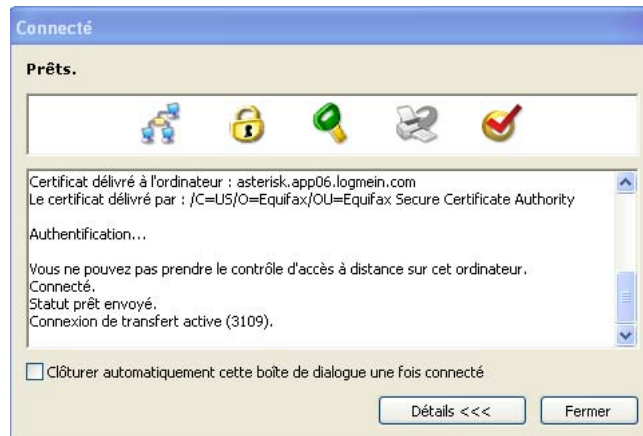
**LogMeIn Ignition**

The fastest way to connect to your computers.

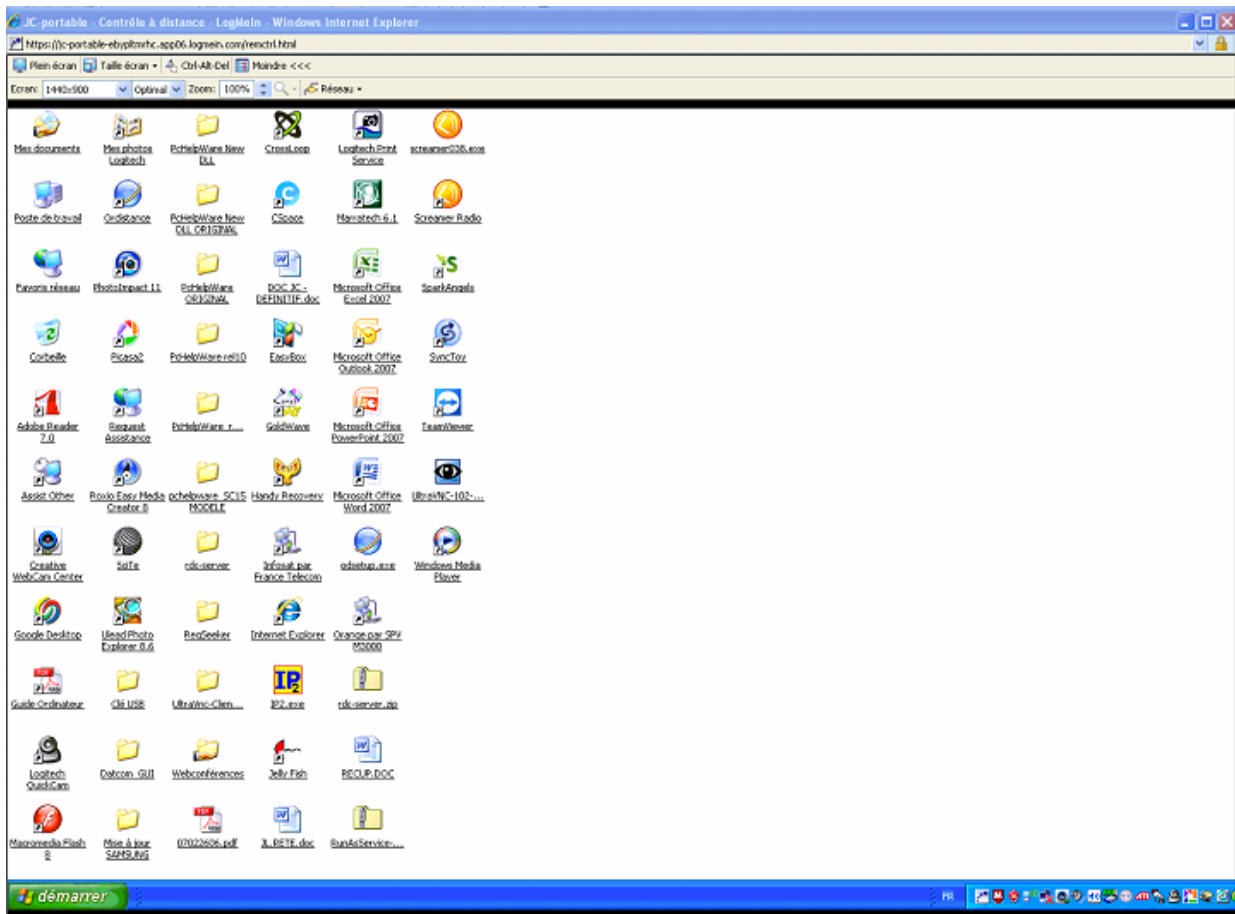
[Get a Free Trial Now](#)



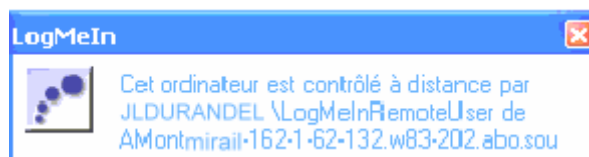
Au moment de la connexion, l'écran suivant apparaît



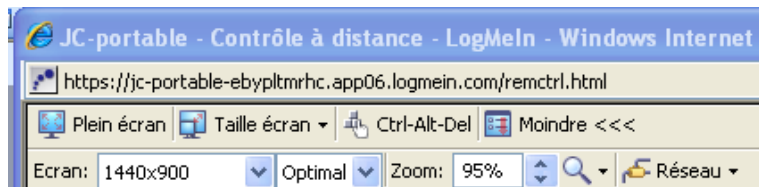
Pour laisser place à l'écran de l'ordinateur distant :



L'écran distant affiche la fenêtre suivante qui rappelle que cet ordinateur est contrôlé ou assisté à distance :



Le menu de l'écran de contrôle permet de modifier l'affichage de cet écran :



Les mêmes manipulations vous permettent d'accéder à votre ordinateur depuis un ordinateur distant si votre ordinateur est lui-même accessible avec LogMeIn.

**AVANTAGES** : possibilité d'utiliser le logiciel gratuitement sans limitation de temps ;

**INCONVENIENTS** : inscription nécessaire pour utiliser le logiciel, lourdeur de la procédure d'inscription qui rend difficile l'accès au logiciel.

**Site web** : <https://secure.logmein.com/>

Jean-Claude Dufresne

[jcdestinator@gmail.com](mailto:jcdestinator@gmail.com)

Avril 2007